

スマイル大島発見隊 大島オススメ周遊コース!

上越市立大島小学校
〒942-1103
新潟県上越市大島区大平 3735
TEL (025)594-3132
FAX (025)594-3225
E-Mail oshima-e@jorne.or.jp
平成28年度 3・4年生
スマイル学年

あなたの好きなコースはどれかな!?

夏にオススメ キッズコース!

- ① ハーブジェラートをおやつに食べよう
1つ280円 濃厚でなめらか!
- ② 菖蒲高原で遊ぼう
自然がいっぱいで景色が綺麗です。
広くて鬼ごっこに最適!ターザンブランコを楽しもう。
- ③ 日本一うまいトコロテンの店で食べよう
ツルツルのトコロテンを食べよう。
湧き水で作ったかき氷も最高!
土曜、日曜は、塩おにぎりも売っています。
冷たいラムネも good!



ワクワク体験コース!

- ① 板山不動尊
石仏の数を数えてみよう。
- ② 深沢 大ケヤキ (大島区文化財)
木の周りの長さを測ってみよう。
幹周り??m、樹長28m、樹齢約800年の巨木です。
- ③ 深山蕎麦
そば打ち体験をしよう。事前に連絡をして行こう。
☎ そば打ち名人(横尾栄一さん) 025-594-2748

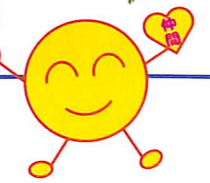
大島の歴史まるわかりコース!

- ① 大安寺&木喰上人
木喰上人の手による仏像4体と自身像1体が、大安寺に安置されています。
親しみのある表情に癒されます。
- ② 深沢 大ケヤキ (大島区文化財)
幹周り5.5m、樹長28m、樹齢約800年の巨木です。
歴史を感じよう。
- ③ 飯田邸 (有形文化財登録)
茅葺き屋根で歴史を感じます。
昔の家屋で昔の道具もたくさんあります。
- ④ 龍すり石
石に竜の尾の形が刻み込まれています。
言い伝えの看板を読んでみよう。

店名	所在地	連絡先電話番号
庄屋の家	田 麦	025-594-3848
ベルハウス・コテージ	菖蒲高原	025-594-2030
青空市場	岡	025-594-3257
日本一うまいトコロテン	深 沢	025-594-3701
ハーブジェラート	岡	025-594-3324

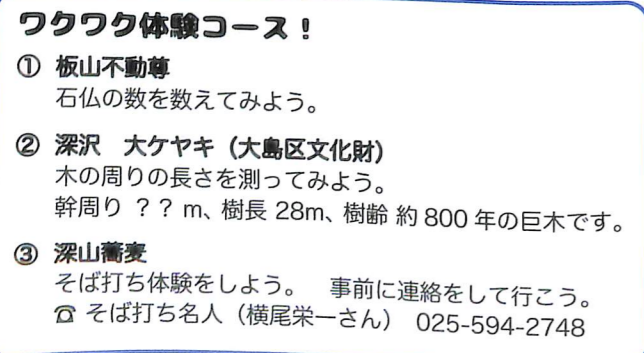
スマちゃんオススメ1泊2日コース!

- <1日目>
- ① ハーブジェラート
ハーブの入ったソフトクリームを食べよう。1つ280円
 - ② 青空市場
特産品のある直売店です。ウド、ワサビなどの山菜や新鮮野菜、旬の山の幸を販売しています。昼食にお蕎麦はいかがですか?
 - ③ 深沢 大ケヤキ (大島区文化財)
木の周りを測ってみよう。
村の移り変わりや人々の歴史を穏やかに見守り続けてきた大きな木です。
歴史を感じてみませんか?
 - ④ 菖蒲高原コテージで宿泊
時間があれば、ターザンロープで遊ぶのも楽しいです。日本海と棚田が見えます。夏はバーベキューが最高!高原内にあるコテージは、眺めも風通しもよく、設備が整っています。遊び疲れた後は、菖蒲高原ベルハウスで休憩したり、美味しい食事を食べたりするのもいいでしょう。家族や友達で楽しんだりしてはいかが?きっと素敵な思い出になることでしょう。
- <2日目>
- ① 飯田邸&龍すり石
野々池の死闘で負傷した竜が身をすり付けて傷をいやし、必勝を願って昇天したという伝説が残されています。記念写真を取ろう。
 - ② ホタル橋
保倉川のきれいな水の流れを感じよう。ホタル公園でも遊んでみよう。
 - ③ 日本一うまいトコロテン
大島を代表する夏の味覚です。青じそ味がオススメ!天然の湧き水で作ったかき氷も食べてみよう。
 - ④ 庄屋の家
茅葺き屋根がシンボルです。お昼ご飯は、こちらでどうぞ!
 - ⑤ ぶなの森園&板山不動尊
ぶなの森園は、ハイキングやバードウォッチングに最適!
自然を楽しもう。
 - ⑥ 青空市場
大島の特産品がいっぱい。お帰りのお土産はこちらでどうぞ!



大島半日満きつコース!

- ① 菖蒲高原
6月下旬から7月上旬は、菖蒲の花が美しく咲きます。
標高700mで夏は、さわやかな風を感じることができます。
- ② 飯田邸&龍すり石
茅葺き屋根の古民家を観たり竜の尾の形の石を観たりできます。
記念写真を取ろう。
- ③ 深沢 大ケヤキ (大島区文化財)
木の周りを測ってみよう。
- ④ 青空市場
大島区の特産品がいっぱい売られています。
手作り布草履は、フカフカで気持ちいいです。
お土産にいかがですか?



至十日町市(松代) 至十日町市(松代)

至上越市内(安塚区) 至上越市内(安塚区)

至上越市内(蒲川原区) 至虫川大杉駅

青空市場

ハーブジェラート

大島小学校 大島中学校

ほくほく大島駅 大安寺

トコロテン 天然水かき氷

大ケヤキ

庄屋の家

板山不動尊

ぶなの森園

至柏崎市

至柏崎市

至上越市内(安塚区)

至上越市内(安塚区)

龍すり石 飯田邸

観音清水

菖蒲高原

至十日町市(松之山)

至十日町市(松代)

至十日町市(松代)

ホタル橋

至上越市内(安塚区)

至上越市内(安塚区)

スマイル大島発見隊 名人・名物・名所へレッツゴー!



大島小スマイル学年の
マスコットキャラクター
スマちゃんだよ!
私たちの住む
大島を紹介しま〜す。



★自然がいっぱい、高原や森へレッツゴー



菖蒲高原
菖蒲高原は、6月下旬から7月上旬にたくさんのお花が咲きます。とてもきれいです。菖蒲高原には、コテージがあり、夏にはキャンプやバーベキューができます。自然がいっぱいの菖蒲高原にぜひ来てください。



ぶなの森園
緑が芽吹く季節のさわやかな木漏れ日を浴びながら、ハイキング、バードウォッチングなど、他では味わえない心地よい時間が過ごせます。ぶなの森の奥に行くとターザンごっこやツル登りができるところがあります。夏には、自然のクーラーになり、とても涼しいです。秋には、落ち葉の上に寝転ぶとフワフワで気持ちいいです。

★飯田邸&龍すり石を見に行こう!



飯田邸は、明治元年以前に建てられた庄屋屋敷でケヤキを使用した大きな柱があります。中門づくりのかやぶきの古民家で、国の有形文化財に登録されています。昔の道具などもたくさんあります。
龍すり石は、野々海池の死闘で負傷した龍が石に身をすりつけて傷をいやし、必勝を期して昇天したという伝説が残されています。ぜひ見に来てください。



★トコロテンと湧き水で作ったかき氷を食べに行こう!

大島区の夏の名物といえば、深沢にある「日本一うまいトコロテン」です。トコロテンは、1本のはしで「ちゅるちゅる〜」と食べます。お勧めの食べ方は、からしと青じそ味のドレッシングをかけて食べることです。かき氷は、みずみずしくて冷たくて、とても美味しいです。日本一うまいトコロテンの店は、4月末〜10月上旬までやっています。午前9時〜午後6時までです。待ってま〜す。



★かわいいホテルに会いに行こう!

ホテル祭りは、毎年6月上旬から7月中旬に仁上地区で開催されます。仁上地区の人たちが中心になってホテルを守っています。農薬を田にまくのをやめ、ホテルが舞うようになりました。きれいな環境の中でしか生息しないホテル。自然に恵まれた大島区でたくさん見ることができます。



6月に4年生は仁上にホームステイして、ホテル祭りを楽しみました。夜空に舞う無数のホテルは、とてもきれいで感動しました。3・4年生でホテル公園の蜘蛛の巣払いをして、ホテルが安全にとぶことができるようお手伝いをしました。ホテルを守る活動をこれからもしていきたいと思っています。



★青空市場へGO!

青空市場では、大島で取れた野菜や山菜、お米が売られています。新鮮でとても美味しいです。特産品の布ぞうりも売られています。スマイルっ子も作りました。布ぞうりは、履き心地がフワフワで気持ちがいいです。カラフルな色あいで、きっとお気に入りの布ぞうりが見つかると思います。ぜひお立ち寄りください。

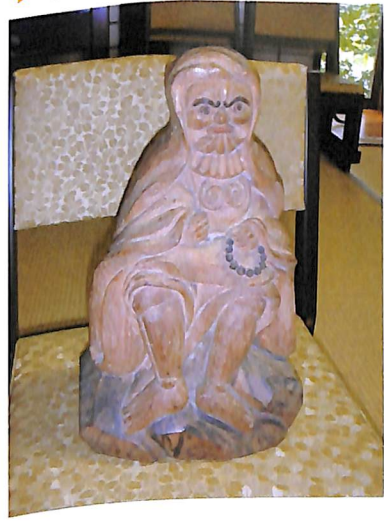


★深山そば 美味しいよ!

菖蒲地区では、そば粉を手挽きの石臼でゆっくり何回も挽いた十割そば「深山そば」を作っています。つなぎは、ヤマゴボウの葉と自然薯です。これが美味しさのヒミツです。スマイルっ子は、そば作り名人の横尾栄一さんからそば打ちを習い、そば打ち体験をして食べました。お店で売っている蕎麦とは一味違い、ツルツルしていてとても美味しかったです。深山そばは、菖蒲東にある「ばんや亭」で食べることができます。



★大安寺と木喰上人



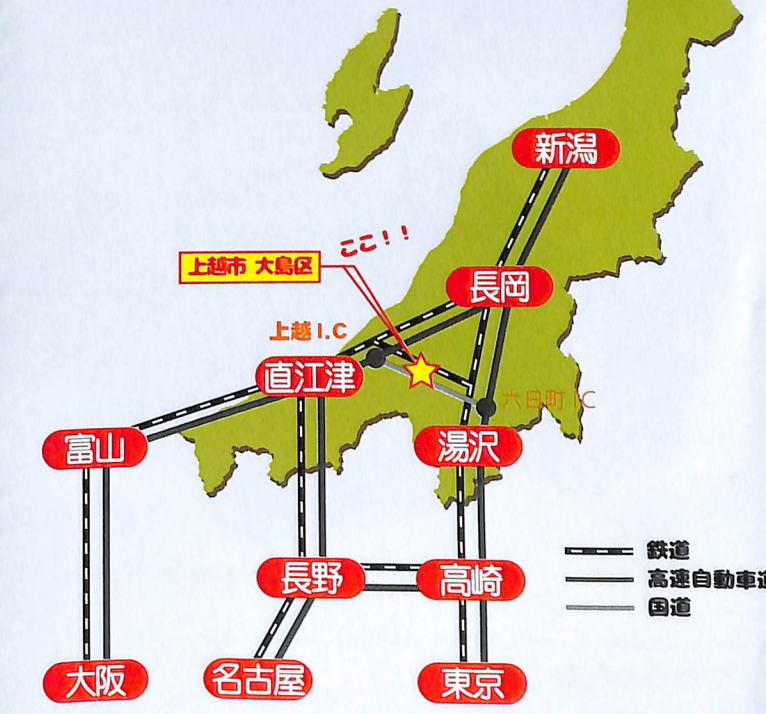
大安寺は、大平にあるお寺です。ここには、江戸時代後期に庶民に愛された、木喰上人が彫った仏像が6体置いてあります。この仏像は、1本の木を彫刻刀で彫って作ったものです。そのうち5体は、大きく仏像の背中に丸い天使の輪のようなものがついています。みなさんぜひ、大安寺で木喰上人の彫った仏像をご覧ください。

★板山不動尊

上越市指定文化財の1つです。開口30m、奥行き13m、高さ平均18mの半月形水成洞窟の中に不動尊がまつられています。不思議な空間に石仏がたくさん安置されています。



★交通のご案内



電車をご利用		
東京	上越新幹線 (1時間20分)	越後湯沢
大阪	北陸本線 (5時間)	直江津
		ほくほく線 (50分)
		ほくほく線 (25分)
		ほくほく大島
		ほくほく大島
自動車をご利用		
東京 (練馬 I.C.)	関越自動車道 (2時間30分)	六日町 I.C.
大阪 (豊中 I.C.)	北陸自動車道 (6時間)	上越 I.C.
		R253 (60分)
		R253 (40分)
		大島区
		大島区